



## Zwei Jahre P3

*Was war, was bleibt, was kommt.  
Wir machen, dass Sie sich wohlfühlen.*

### TECHNIK UND WISSEN

Erdgas-Umstellung – Der Countdown läuft

### MEIN PEINE

Dem Wohl der Tiere verpflichtet

### NACHHALTIGKEIT

Kleine Schritte, große Wirkung

STADTWERKE PEINE



*Nähe hat Zukunft.*



**Stadtwerke Solar-Portal:** kostenlos und unverbindlich online Ihre Solaranlage planen.



# SONNEN ENERGIE clever nutzen

- + Ab 4.990 € zur eigenen Solaranlage
- + Ab 30 € monatlich günstig pachten<sup>1</sup>
- + **NEU** ab sofort **Batteriespeicher** für Bestands- und Neuanlagen erhältlich

<sup>1</sup> Bei einer Grundpachtzeit von 18 Jahren

Coverbild © Andre Walthert

## INHALT

### AKTUELL

- 2 Zahl des Monats
- 2 Eine baugeschichtliche Führung
- 2 Buch-Tipp
- 3 Veranstaltungskalender

### TECHNIK UND WISSEN

- 5 Erdgas-Umstellung – Der Countdown läuft
- 6 Zwei Jahre P3. Was war, was bleibt, was kommt. Wir machen, dass Sie sich wohlfühlen.
- 8 E-Tankstelle für zu Hause

### LEBEN UND GENIESSEN

- 4 Sommerfitness für Ihre Heizung
- 4 Stromspar-Check: hohe Rechnung Ade
- 9 Powersalat mit Kernen
- 9 Wertvolle Rohstoffe recyceln
- 9 Heimliche Power-Klauer
- 10 Rätsel

### NACHHALTIGKEIT

- 11 Kleine Schritte, große Wirkung

### MEIN PEINE

- 12 Dem Wohl der Tiere verpflichtet

### KINDER

- 13 Kesse Kresseköpfe
- 13 Freddie erklärt die Welt

- 1 Editorial
- 3 Impressum

Ralf Schürmann,  
Geschäftsführer der  
Stadtwerke Peine



## EDITORIAL

### Auszeit erlaubt!

Liebe Leserinnen und Leser von *nebenan*,

warum fühlt es sich zuweilen attraktiv an, viele Termine und wenig Zeit zu haben? Ich beobachte an mir selbst, an meinen Bekannten und Freunden nur allzu oft, dass es en vogue ist, gestresst zu sein. Ein voller Terminkalender ist in den Augen vieler ein Synonym für Erfolg. Dabei ist es in unserer immer komplexer werdenden digitalisierten Welt wichtiger denn je, Prioritäten zu setzen und sich Auszeiten von der Informationsflut zu nehmen – kurz: einfach mal Zeit zu haben. Kleine Lücken im Terminkalender lassen sich mit dem füllen, was uns wirklich wichtig ist.

Wer sich beim Schwimmen richtig auspowern oder in der Sauna entspannen möchte, der findet seit nunmehr zwei Jahren mit dem P3 eine Oase der Erholung. In dieser Ausgabe der *nebenan* geben wir einen kleinen Rückblick: Wir freuen uns über steigende Besucherzahlen. Und über Ihre Meinung: Von den Änderungsvorschlägen aus der Kundenbefragung haben wir schon Vieles umgesetzt, damit Sie Ihre Auszeit bei uns noch intensiver genießen können. Wo wir eben bei der komplexen digitalisierten Welt waren: Die Stadtwerke Peine suchen für Sie nach Antworten auf die Herausforderungen des 21. Jahrhunderts. Nachhaltigkeit und Regionalität sind die Basis, auf der wir neue Produkte für Sie entwickeln. Zum Beispiel die E-Tankstelle für zu Hause: Laden Sie Ihr Elektroauto bequem am Eigenheim auf – natürlich mit Ökostrom. Mehr zu diesem neuen Angebot lesen Sie auf Seite 8.

Noch ein Hinweis: Auch wenn Ihr Terminkalender voll ist, eine kleine Lücke davon müssen Sie als Gaskunde den Mitarbeitern der Firmen enermess und gatter 3 zur Verfügung stellen, denn die Umstellung von L-Gas auf H-Gas ist in vollem Gange. Wenn Ihr Gerät noch nicht umgerüstet ist, wird es höchste Zeit. Warum das so wichtig ist, erfahren Sie in dieser *nebenan*. Wie immer haben wir auch Tipps, die das Energiesparen kinderleicht machen, und werfen einen Blick in die Region, diesmal auf das Tierheim Peine.

Viel Freude beim Lesen und Entdecken wünscht Ihnen Ihr

Ralf Schürmann  
Geschäftsführer





## Zahl des Monats

50.299 Tonnen

Abfälle und damit mehr als 68 Prozent aller Abfälle im Landkreis Peine wurden 2016 wiederverwertet. Im Jahr 2000 waren es nur 57 %. Die Bürger zeigen sich heute verantwortungsbewusst und trennen aktiv ihren Abfall. Pro Kopf und Jahr kommen 50 177 Kilogramm Bioabfall, 91 Kilogramm Altpapier, 33 Kilogramm Leichtverpackungen im Gelben Sack und 23 Kilogramm Glas in die Wiederverwertung. Rohstoffe sind wertvoll, ein nachhaltiger Umgang mit Ihnen schont unsere Umwelt. Recycling und Abfallvermeidung werden auch deshalb für uns alle ein zentrales Thema der Zukunft bleiben.

© iStock

## Architektur in Peine

## Eine baugeschichtliche Führung

Bei einer Einkaufstour durch die Peiner Innenstadt ist der Blick oft auf die Schaufenster fixiert und schweift nur selten auf die schönen Baudenkmäler und Fassaden unserer Stadt. Wer die Architektur Peines einmal bewusster betrachten will, sollte das Angebot von Peine Marketing nutzen und eine baugeschichtliche Führung buchen. Bei dem zweistündigen Rundgang werden architektonisch interessante und bauhistorisch wertvolle Gebäude erklärt. Die hübschen Villen, Wohn- und Geschäftshäuser stehen dabei ebenso im Mittelpunkt wie Industriedenkmäler. Zu den Zielen gehören auch Bauwerke des bekannten Architekten Anton van Norden, der ab 1909 zunächst als Stadtbaumeister der Stadt Peine für die Errichtung der Höheren Mädchenschule zuständig war, bevor er sich 1910 selbständig machte. Viele seiner Bauten prägen noch heute das Stadtbild, etwa das Gebäude der BrauManufaktur Härke. Nähere Infos zu der baugeschichtlichen Stadtführung erteilt die Peine Marketing GmbH in ihrer Geschäftsstelle in der Breiten Straße 58 und im Internet unter [www.peinemarketing.com](http://www.peinemarketing.com).

## BUCH-TIPP:

## Peine in Postkarten

Postkarten erzählen Geschichten, zum Beispiel die einer Stadt: Dieter Löhrl hat eine Leidenschaft für die alten Ansichten seiner Heimatstadt Peine und eine Sammlung an historischen Postkarten in seinem Buch „Peine“ zusammengefasst. Die Postkarten dokumentieren die Zeit ab Mitte des 19. Jahrhunderts, als Peine geprägt war von der Eisen- und Stahlindustrie und sich ein entsprechendes kulturelles Umfeld entwickelte. Die strukturelle Anpassung des gesamten Stadtbildes an die neuen Gegebenheiten zählte ebenso dazu wie ein reges Vereinsleben der Arbeiterschaft. Die Ansichtskarten erzählen vom Wandel des Stadtbildes und des Alltagslebens der Bevölkerung durch die Industrialisierung. Alteingesessene Peiner werden manches noch aus Erzählungen ihrer Eltern und Großeltern kennen. Den Jüngeren bietet dieses Buch die Möglichkeit, einen interessanten Blick auf den Alltag in früheren Zeiten zu werfen.

Dieter Löhrl: „Peine“ | Sutton Verlag | 128 Seiten | 16,90 Euro |

ISBN: 978-3897022478

© iStock\_dies-iree

## Veranstaltungen

in Peine und der Region

Mit freundlicher Unterstützung von Peine Marketing

## MÄRZ

**02.03.18 | 19.30 Uhr**  
**Greenpeace präsentiert: Naturwunder Erde**  
Eine Weltreise voller Bilder, Erlebnisse und Musik  
Die Erde im Porträt: Markus Mauthe zeigt die unermessliche Vielfalt unserer Erde – die relevanten Lebensräume im Wasser, Wald, Grasland und Gestein sowie deren Verflechtungen untereinander. Neben fundiertem Fachwissen bietet er authentische Geschichten, Anekdoten zum Schmuzzeln, haarsträubende Grenzerfahrungen und bewegende Begegnungen mit Mensch und Tier. Untermalt wird diese Weltreise durch eigens für die Multivisionsshow komponierte Musikpassagen von Kai Arend.  
Veranstalter: Greenpeace | Veranstaltungsort: Forum Peine, Winkel 30, 31224 Peine | Fon: 0171-5626708 | freier Eintritt

**03.03.18 | 20.00 Uhr**  
**„Honky Tonk®“ in Peine**  
Es ist bald wieder in der Stadt – das Honky Tonk®. Am 03.03. wird es die abendliche Stille endlich nach einem Jahr wieder überfluten mit wunderbarer Livemusik. Denn dann zieht das legendäre Honky Tonk® Festival Musikbegeisterte in die Kneipen der Peiner Innenstadt und lädt zum Mitrocken, Mitjazzen, Mitfunken und Mitbluesen – kurz gesagt – zum Mithonken ein.  
Veranstalter: Blues Agency GmbH, Kochstraße 130, 04277 Leipzig, Fon: 0341 3037300  
Veranstaltungsort: teilnehmende Gaststätten der Innenstadt | Preis: Early Bird: 11,- €; VWK: 13,- €; AK: 15,- €

## Lange Saunanächte im P3

**09.03.2018 | 18:00 Uhr bis 23:00 Uhr**  
**13.04.2018 | 18:00 Uhr bis 23:00 Uhr**  
Saunieren Sie von 18 bis 23 Uhr und schwimmen Sie exklusiv im Hallenbad. Im März verwöhnen wir Sie unter dem Motto „Frisch in den Frühling“ mit Blütendüften, die das Grau des Winters vertreiben, und bei der Hüttengaudi im April gibt es kernige Aufgüsse und das Aroma frischer Bergwiesen. Im Dampfbad wird Ihre Haut mit einem thematisch abgestimmten Zuckerpeeling verwöhnt.  
Veranstalter: P3, Neustadtmühlendamm 11, 31226 Peine  
Veranstaltungsort: P3 Badehaus | Preis: Eintritt 18,- €

**12.03.2018 | 19.30 Uhr**  
**Island – Faszination aus Feuer und Eis**  
Diaabend: Imposante Wasserfälle, zerklüftete Küsten, Fjordlandschaften, Gletscher, heiße Quellen, spielende Geysire und die pulsierende Hauptstadt Reykjavik mit Charme, Pep und viel Lebenslust. Michael Stuka war wieder mit seinem Zelt unterwegs, um diese eindrucksvollen Naturschauspiele zu erleben und gekonnt mit seiner Kamera in beeindruckenden Bildern festzuhalten.  
Veranstalter: Michael Stuka; [www.stuka-dia.com](http://www.stuka-dia.com)  
Veranstaltungsort: Forum Peine, Winkel 30, 31224 Peine  
Preis: Eintritt 9,- €, ermäßigt 8,50 €

## APRIL

**21.04.18 – 22.04.18**  
**Peiner Autofrühling mit verkaufsoffenem Sonntag**  
Das größte „Autohaus“ in und um Peine öffnet in der zweiten Aprilhälfte wieder seine Türen und kommt mit einem bunten Beiprogramm daher. Am Sonntag haben die Peiner Geschäfte von 13 bis 18 Uhr geöffnet und werden jede Menge Frühlings-Angebote bereithalten. Musikalisch unterhalten werden die Besucher von Spielmannszügen, außerdem erfreuen witzige Walk-Acts die Gäste.  
Veranstalter: Peine Marketing GmbH  
Veranstaltungsort: Peiner Innenstadt

## MAI

## Gefördert durch die Stadtwerke Peine

**05.05.18 – 06.05.18**  
**Highland Gathering und „The Peine International Pipe Band Championships“**  
Die Schotten bauen im Stadtpark ihre Zelte auf. Es gibt Kunsthandwerk, vielfältige Kilts, original schottische Geschenke, Leckeres aus der Pfanne und vom Grill und natürlich Whisky. Bei den „Peine International Pipe Band Championships“ gibt es einen Wettstreit in der Kunst des Dudelsack- und Trommelspiels. Eine Live Band am Samstagabend sorgt für Stimmung. Am Sonntag stehen Baumstammwerfen, Tauziehen und Stein-Weitwurf, die traditionellen Highland Games, auf dem Programm.  
Veranstalter: Peine Marketing GmbH  
Veranstaltungsort: Stadtpark Peine  
Preis: Eintritt: 2 € je Erwachsene, Kinder bis 14 Jahre in Begleitung eines Erwachsenen kostenfrei

## IMPRESSUM

Herausgeber Stadtwerke Peine GmbH  
Woltorfer Straße 64 | 31224 Peine  
FON 05171 46-0 | [www.stadtwerke-peine.de](http://www.stadtwerke-peine.de)

Redaktion/Texte Petra Kawaletz  
Konzept, Design, Layout, Satz  
L10 Design, Braunschweig

**13.05.2018**  
**Start der Freibadsaison im P3**

Sommer, Sonne, Freibad! Mit Familie und Freunden schwimmen, rasant rutschen, mutig vom 5-Meter-Brett stürzen, Fußball und Beachvolleyball spielen.  
Veranstalter: P3, Neustadtmühlendamm 11, 31226 Peine  
Mo-Fr von 6 bis 20 Uhr | Sa-So-Feiertag von 8 bis 20 Uhr  
Preis: Tageskarte 5 € | Ermäßigt 3 € | [www.p3-peine.de](http://www.p3-peine.de)

## JUNI

## Gefördert durch die Stadtwerke Peine

**17.06.18 ab 9.00 Uhr**  
**Peiner Triathlon**

500 Meter schwimmen, 21 Kilometer Rad fahren und fünf Kilometer laufen – diese Distanzen haben die Teilnehmer des Stadtwerke Volkstriathlons zu bewältigen. Seit 2004 hat sich das Event für jedermann, das die „Tri-Speedys“ organisieren und die Stadtwerke finanziell sowie mit Sachleistungen sponsern, im Peiner Veranstaltungskalender etabliert. Der Triathlon ist zu einem sportlichen Aushängeschild für die Stadt geworden und wirkt gleichzeitig für eine gesunde Lebensführung.  
Veranstalter: Tri-Speedys Peine e. V., Am Maschende 9, 31234 Edemissen/Abbensen, Fon: 05177 922727  
Veranstaltungsort: Eixer See u. a.  
Startgebühr: 30,- € / 40,- € / 45,- €  
freier Eintritt für Zuschauer

## JUNI / JULI

## Gefördert durch die Stadtwerke Peine

**29.06.18 – 03.07.2018**  
**Peiner Freischießen**

Seit mehr als 400 Jahren feiert man hier das Peiner Freischießen – es wird auch die 5. Jahreszeit genannt, denn an diesem großen Fest der sieben (Schützen-) Korporationen nimmt die ganze Stadt Anteil. Bereits seit 1966 wird das Fest mit einem Großfeuerwerk am Freitagabend eröffnet, im Kern findet es mit zahlreichen Fahrgeschäften, Festzelten, Imbissbuden und Musik auf dem Schützenplatz statt.  
Veranstalter: Peiner Freischießen e. V., Soetebeerweg 6, 31228 Peine, Fon: 05171 13335 oder 05171 17599  
Veranstaltungsort: Schützenplatz Peine



### Heizungscheck

## Sommerfitness für Ihre Heizung

Im Sommer ans Heizen denken? Was sich zunächst widersprüchlich anhört, lohnt sich in vielerlei Hinsicht. Denn die warmen Monate sind die ideale Zeit für einen Heizungscheck. Schließlich ist es jetzt kein Problem, wenn die Heizung wegen einer Wartung, Montage oder Reparatur mal ein paar Stunden ausfällt. Nicht nur, dass Sie im Sommer schneller einen Termin bekommen: Auch finanziell zahlt es sich langfristig aus, Ihren Heizbrennwertkessel regelmäßig warten zu lassen, am besten einmal im Jahr. Denn sonst verpufft das Einsparpotenzial, das in Ihrer Heizung steckt! Nehmen Sie sich ein bis anderthalb Stunden Zeit, in denen der Monteur Brenner und Elektroden reinigt, Abgaswerte misst und Vorlauf- und Kesseltemperatur einstellt. Verschleißteile wie Brennerdüse oder Filter können jetzt ausgetauscht und das Heizsystem bei Bedarf entlüftet werden. So verlängern Sie die Lebensdauer Ihrer Heizung, erhöhen die Energieeffizienz und müssen keinen überraschenden Heizungsausfall fürchten – denn der nächste Winter kommt bestimmt!

### Kompetent beraten

## Stromspar-Check: hohe Rechnung Ade

Der Caritas-Verband Peine e. V. hilft beim Stromsparen: Haushalte im Landkreis Peine, die Arbeitslosengeld II, Wohngeld oder Grundsicherung im Alter erhalten, können einen kostenlosen „Stromspar-Check“ in Anspruch nehmen. Dadurch senken die Haushalte ihren Strom- und Wasserverbrauch und es bleibt mehr Geld für das tägliche Leben – bis zu 100 Euro im Jahr. Der „Stromspar-Check“ erfolgt in zwei Schritten: Beim ersten Hausbesuch wird der Strom- und Wasserverbrauch analysiert; beim zweiten Termin werden kostenlos Strom- und Wassersparartikel eingebaut, die vom Bundesumweltministerium finanziert werden. Das können zum Beispiel Energiesparleuchten, abschaltbare Steckerleisten, Duschköpfe oder Perlatoren sein. Etwa 70 Euro pro Haushalt stehen dafür zur Verfügung. Noch mehr Einsparpotenzial bietet die „Kühlgerätetauschaktion“ für berechnete Haushalte. Das Motto lautet hier „alt gegen neu“: 150 Euro Zuschuss für ein Gerät der Energieklasse A+++ bekommt, wer seinen mindestens zehn Jahre alten Kühlschrank, der nachweisbar einen hohen Verbrauch hat, austauscht. Alles über den „Stromspar-Check“ und die „Kühlgerätetauschaktion“ erfahren Sie im Büro der Caritas Peine in der Braunschweiger Str. 56, täglich zwischen 8 und 13 Uhr oder unter der Rufnummer 05171/294 83 75.



### Erdgasbüro-Öffnungszeiten

Montag bis Donnerstag von 8 bis 16 Uhr  
Freitag von 8 bis 12 Uhr.



### Erdgas-Umstellung

## Der Countdown läuft

**Der Mensch ist ein Gewohnheitstier. Aber eine Veränderung kommt ganz sicher: Die Umstellung von L-Gas auf H-Gas ist unverrückbar und der Großraum Peine wird ab dem 24. April mit H-Gas versorgt. Deshalb ist es wichtig, dass Sie die Termine zur Umrüstung Ihrer Gasgeräte einhalten.**

Zum Hintergrund: Im ganzen Bundesgebiet werden die Erdgasnetze bis zum Jahr 2030 auf die neue Gasqualität umgestellt – von L-Gas auf H-Gas. Die Stadtwerke Peine gehören zu den Pionieren bei dieser Umstellung. Das bedeutet: Bei uns läuft bereits die „heiße Phase“ der Geräteanpassung, die Ende April abgeschlossen sein wird. Viele unserer

Gaskunden hatten schon Besuch von einem der 15 Monteure der Firmen Gatter 3 und Enermess. Sie haben bisher bereits 4.000 Geräte auf die neue Gasqualität umgestellt. Das dauert in der Regel nicht lange: Der übliche Arbeitsaufwand an den Geräten, mit Düsentausch und Abgasmessung, beträgt etwa 60 Minuten. Bei neueren Geräten, bei denen

oft nur die Kesselregelung angepasst werden muss, geht es sogar schneller. Unser Terminplan für die Anpassung ist eng getaktet, denn Ende April ist Schluss mit dem L-Gas. Sollte Ihr Gerät also noch nicht umgestellt sein, ist es wichtig, dass Sie den von uns angekündigten Termin mit einem Monteur von Gatter 3 oder Enermess einhalten. Sollte das nicht möglich sein, vereinbaren Sie bitte so schnell wie möglich einen neuen Termin an unserer Hotline. Sollte unmittelbar nach der Anpassung Ihres Gerätes eine Störung auftreten, wenden Sie sich bitte an den Bereitschaftsdienst unserer Partnerunternehmen. Dieser steht Ihnen an sieben Tagen in der Woche rund um die Uhr zur Verfügung und ist unter der Nummer 0800-66 46 90 73 erreichbar.

Wir möchten sicherstellen, dass die Anpassung der Gasgeräte ordnungsgemäß erfolgt ist. Deswegen kann es sein, dass Sie noch einmal Besuch von der Firma LPR aus Neuss bekommen, die für uns die Qualitätssicherung übernommen hat. In diesem Fall erhalten Sie ein separates Schreiben von uns.

Bitte denken Sie daran: Alle Geräte müssen H-Gas-fähig sein. Ist Ihr Gerät nicht umgestellt, darf es aus Sicherheitsgründen nicht betrieben werden. Die Umstellung ist also zwingend erforderlich. Bei allen Fragen rund um die Erdgasumstellung wenden Sie sich gerne an die Mitarbeiter unseres eigens eingerichteten Erdgasbüros auf dem Betriebsgelände der Stadtwerke Peine.

# Zwei Jahre P3

*Was war, was bleibt, was kommt.  
Wir machen, dass Sie sich wohlfühlen.*

Sport, Spaß und Wellness: Das ist der Dreiklang, mit dem das P3 im Sommer 2015 an den Start gegangen ist. Ein neues Bad für alle Menschen in Peine und Umgebung, die Freude an Schwimmen, Wasserspaß und Sauna haben: Das war die Herausforderung, der wir uns gerne gestellt haben. Nach zwei Jahren ziehen wir eine erste Bilanz und freuen uns über positive Rückmeldungen.

Was uns immer wichtig war und ist: Das P3 ist ein Hallenbad, Freibad und Badehaus für die Region und ihre Menschen. Service und Kundenzufriedenheit stehen für uns an oberster Stelle. Deshalb befragen wir kontinuierlich unsere Gäste nach ihrer Zufriedenheit. So sehr wir uns über Lob freuen: Ihre Kritik ist fast noch wichtiger. Denn sie gibt uns nützliche Hinweise, wie wir unser Angebot stetig verbessern können. Daher können Sie sicher sein: Wir nehmen Ihre Anregungen ernst.

2016 und 2017 haben wir knapp 700 Rückmeldungen von unseren Gästen erhalten. Gut 200 davon enthielten konkrete Änderungsvorschläge, von denen wir in den vergangenen zwei Jahren bereits einige umgesetzt haben. So haben wir 2017 die Warmwasseraufbereitung erneuert, weil es Beschwerden über kalte Duschen zu den Stoßzeiten gab. Ein weiterer

Kritikpunkt war die mangelnde Beleuchtung auf dem Parkplatz. Hier haben wir bereits Anfang 2016 Abhilfe geschaffen. Wir kümmern uns aber auch um kleinere Verbesserungen, wie z. B. die neuen Handföhne im Frisierbereich der Hallenbadumkleide und weitere Handtuchhaken im Saunabereich. Die Saunagäste wünschten sich außerdem eine bessere Ausführung der Aufgüsse. Daraufhin haben wir unsere Mitarbeiter geschult und die Schulungen dauerhaft in unsere Abläufe integriert. Vielleicht erinnern Sie sich: Als das Badehaus 2015 eröffnet wurde, haben wir eine Textilsauna angeboten. In anderen Regionen durchaus erfolgreich, wurde dieses Konzept von unseren Saunagästen in Peine nicht angenommen. Ihre Kritik hat maßgeblich zur Entscheidung beigetragen, ausschließlich textiltreies Saunieren anzubieten. Besonders gut

kommen bei unseren Gästen im Badehaus die langen Saunanächte bis 23 Uhr an, die jeden zweiten Freitag im Monat stattfinden. Am 9. März gilt das Motto „Frisch in den Frühling – Frühlingsdüfte vertreiben das Grau des Winters“ und am 13. April gibt es eine „Hütten-gaudi – kernige Aufgüsse und das Aroma von frischen Bergwiesen“. Wir freuen uns, dass wir mit einer stetigen Erweiterung unseres Angebotes auch die Besucherzahlen im Badehaus noch einmal steigern konnten. Denn natürlich sind Zahlen nicht unwichtig, wenn man ein Schwimmbad betreibt. Während das Hallenbad in der Gunzelinstraße 2013 noch 52.800 Besucher zählte, waren es im Hallenbad des P3 2016 schon 74.000 und im letzten Jahr knapp 79.000 Besucher. Wir freuen uns, dass das neue Angebot so gut angenommen wird.



© Istock\_Squaredpixels

© Hanno Keppel; © Andre Walthner; © Istock, Martin Barraud



Die erweiterten Öffnungszeiten am Wochenende sind besonders bei Familien beliebt: Sonntags ist das P3 auch nachmittags geöffnet und hat sich damit zum Besuchermagneten entwickelt. Dazu trägt sicher auch bei, dass das Spielschiff nun im Hallenbad untergebracht ist und damit ganzjährig von den kleinen Gästen genutzt werden kann. Aber auch die Sportschwimmer kommen im P3 durch die zusätzliche 6. Bahn auf Ihre Kosten, die auch am Vormittag zur Verfügung steht. Dass man im Hallenbad nicht nur schwimmen, sondern auch bequem entspannen kann, lässt unsere Gäste länger verweilen – im Liegebereich können Sie es sich mit einem Buch oder einer Zeitschrift bequem machen. Über das Bade- und Saunavergnügen hinaus sind unsere Veranstaltungen echte Höhepunkte im Jahresverlauf: Jeden Sommer veranstalten wir

im P3 zusammen mit der Stadtjugendpflege Peine einen Kick-off in die Sommerferien. Alle Schüler haben dann freien Eintritt. Neben den gewohnten Badeattraktionen im Freibad bieten wir zahlreiche Spielaktionen und Kreativangebote. Auch die Kino-Pool-Party in den Herbstferien ist bei Kindern und Jugendlichen sehr beliebt und mittlerweile fester Bestandteil unseres Angebotes.

Wer ein bisschen mehr für seine Gesundheit tun möchte, sollte sich vom breiten Kursangebot der Kreisvolkshochschule inspirieren lassen: Von der Wassergymnastik bis hin zum Aqua-Latino ist für fast jeden etwas dabei. Sie müssen sich nur noch entscheiden, was Sie zuerst machen möchten: Sport, Spaß oder Wellness? Unser P3-Team freut sich auf Sie!



#### Hallenbad Öffnungszeiten

MO | MI | FR 6.00 – 20.00 Uhr  
DI | DO 6.00 – 17.00 Uhr  
SA | SO | Feiertage 8.00 – 20.00 Uhr

#### Badehaus Öffnungszeiten

DI – SO | Feiertage 10.00 – 21.00 Uhr  
Damensauna montags 10.00 – 21.00 Uhr



Elektroautos

# E-Tankstelle für zu Hause

Wo Strom tanken? Diese Frage erübrigt sich, wenn Sie Ihre eigene E-Tankstelle für zu Hause haben. Die Stadtwerke Peine bieten Ihnen eine zukunftsweisende Technologie, mit der Sie sich unabhängig von öffentlichen Stromladestellen machen.

Mit Ihrem Elektroauto sind Sie Vorreiter in Sachen Mobilität, denn Sie sind umweltfreundlich und ressourcenschonend unterwegs. Die Ladeinfrastruktur wächst stetig, ist jedoch noch nicht flächendeckend. Es gibt öffentliche Plätze, Tankstellen und Parkhäuser, wo Sie heute Ihr E-Auto laden können. Die Mehrzahl aller Ladevorgänge findet allerdings mittlerweile zu Hause statt. Dies ist der ideale Ort, um Ihr Auto mit Strom zu betanken: Denn hier hat Ihr E-Auto regelmäßig längere Standzeiten.

Die Stadtwerke Peine haben dafür ein Produkt entwickelt: Ihre persönliche E-Tankstelle. Sie ist bequem und vor allem immer verfügbar. Sie können damit einfach und sicher alle gängigen E-Autos laden, und das mit einer

zuverlässigen und zukunftsweisenden Technologie aus Deutschland. Die Stadtwerke Peine sind zertifizierter Partner des deutschen Herstellers wallbe und übernehmen zwei Jahre Gewährleistung für Ihre eigene E-Tankstelle. Wir teilen Ihnen mit, welche Ladeleistung bei Ihnen zu Hause möglich ist und welche Arbeiten vom Installateur Ihres Vertrauens im Vorfeld abzuschließen sind. Wir liefern und montieren dann Ihre E-Tankstelle und nehmen sie in Betrieb. Selbstverständlich bekommen Sie von uns eine ausführliche Einweisung in die Bedienung Ihres Gerätes. Sind Sie Kunde der Stadtwerke Peine, dann fahren Sie mit unserer E-Tankstelle doppelt umweltfreundlich, denn Sie tanken den „grünen“ Stadtwerke-Strom und leisten damit einen wichtigen Beitrag zur

Entlastung der Umwelt. Gerne informieren wir Sie auch über allgemeine öffentliche Fördermöglichkeiten und zum Förderprogramm der Stadtwerke Peine.

Ein paar Details zur Technik: Die Wandladestation eignet sich für alle gängigen Elektroautos mit Typ-2-Stecker, aber auch ein Typ-1-Stecker ist möglich. Alle Ladeleistungsklassen mit 3,7 kW, 11 kW und 22 kW sind je nach Kundenwunsch erhältlich. Der Platzbedarf für die Ladetechnik ist mit maximal 20 x 30 cm denkbar gering. Die Basisvariante enthält ein fest installiertes, glattes Ladekabel und eine Ladefreigabe per Schlüsselschließung. Optional ist auch eine Ladefreigabe per RFID-Karte verfügbar sowie ein fest installiertes, aber flexibles Spiralkabel. Bitte beachten Sie: Die Lieferzeit für die E-Tankstelle beträgt etwa vier Wochen nach Auftragsvergabe.

**Sie sind interessiert?**

Dann nehmen Sie Kontakt mit uns auf. Olaf Rosenberg berät Sie gern persönlich unter der Rufnummer 05171 46 210.



© iStock\_alekxas

Restwert von Elektrogeräten

## Wertvolle Rohstoffe recyceln

Von wegen Schrott: In vielen alten Elektrogeräten stecken wertvolle Rohstoffe wie Silber, Gold und Kupfer. Ein altes Handy, Tablet oder den ausgedienten Computer recyceln zu lassen, lohnt sich also. Wer möchte, kann damit einen wichtigen Beitrag für Umwelt und Klima leisten. Das geht zum Beispiel mit einem Projekt, das die Deutsche Umwelthilfe gemeinsam mit der Telekom ins Leben gerufen hat: Über die Aktion „Handys für die Umwelt“ können Verbraucher alte Handys zum Recyceln verschicken. Die Akkus werden fachgerecht entsorgt und das Handy in seine Bestandteile zerlegt. Durchschnittlich lassen sich pro Gerät 150mg Silber, 25 mg Gold und 9 Gramm Kupfer zurückgewinnen. Mitmachen ist einfach: Auf der Internetseite ein Versandetikett ausdrucken und ab geht die Post an die Deutsche Telekom. Der Erlös kommt Naturschutzprojekten der Deutschen Umwelthilfe zugute. Also ausgediente Handys raus aus den Schubladen und ab in die Post! [www.handysfuerdieumwelt.de](http://www.handysfuerdieumwelt.de)

© wallbe



REZEPT-TIPP:

## Powersalat mit Kernen

Das gibt Vitamine und kernige Energie für den Tag: In diesem Salat steckt alles, was man braucht. Und lecker ist er auch noch!

Zutaten

- 400 g Brokkoli | 1 Granatapfel | 400 g Möhren
- 250 g braune Champignons | 6 EL Sonnenblumen-Öl
- 2 reife Avocados | Saft von einer Zitrone | 1 Bund Basilikum
- 100 g gemischte Kerne (z. B. Pinien-, Sonnenblumen- und Kürbiskerne) | Salz | Pfeffer | Honig

Zubereitung

Den Brokkoli putzen, waschen und in Röschen teilen, den geschälten Stiel in dünne Scheiben schneiden. Den Brokkoli 4–5 Minuten kochen, anschließend abgießen, kalt abschrecken und abtropfen lassen. Den Granatapfel aufschneiden, in grobe Stücke brechen und die Kerne herauslösen. Die Möhren schälen, waschen und in dünne Scheiben schneiden; die Champignons putzen, waschen und ebenfalls in dünne Scheiben schneiden. Avocados halbieren und den Stein herauslösen, das Fruchtfleisch aus der Schale lösen und in Scheiben schneiden. Für das Dressing Öl, Zitronensaft, Salz, Pfeffer und Honig verrühren. Basilikum waschen und trocken schütteln, die Blättchen abzupfen. Mit den restlichen Zutaten und dem Dressing mischen. Pinien-, Sonnenblumen- und Kürbiskerne drüberstreuen und servieren.

Standby-Modus

## Heimliche Power-Klauer

Elektrogeräte nach Gebrauch komplett auszuschalten, lohnt sich, denn nach Berechnungen der Deutschen Energie-Agentur belastet allein der Standby-Betrieb sämtlicher Elektrogeräte die jährliche Stromrechnung mit 115 Euro. Das Heimtückische: Manche Geräte wie Computer und Fernseher verbrauchen auch nach dem Ausschalten Strom – für den Verbraucher völlig unsichtbar. Abhilfe schafft da nur eine Steckerleiste mit Schalter, mit der diese Geräte vom Netz getrennt werden. Wichtig: Auch Ladegeräte für Handy, Rasierer oder die elektrische Zahnbürste sollten nach Gebrauch aus der Steckdose gezogen werden; sonst ziehen auch sie Strom. Bei Neuanschaffungen sollte man auf Geräte mit niedrigem Stromverbrauch im Standby-Modus achten und Kleingeräte wie Uhren oder Taschenrechner mit Solarzellen bevorzugen. Denn mit 115 Euro im Jahr lässt sich auch schön essen gehen!



© iStock\_malermpo

# Frühlingsrätsel

Wasser f. industr. Zwecke	in Betrieb	Leergewicht	Bleichmittel	wiederholtes Proben	Schornstein	Klassen, Sorten	Wortteil: zwei...	verstoßen	Boss	Steckplatz (EDV)	chinesische Gelatine
Verwaltungsgebäude			4		Vorauszahlung						
	10		Bodenbelag			8			Schriftstil	7	Niveau
Abwasseranlage	Flossenfüßer				Schaumwein	Sammelmappe					
		5	Baulement	Querstrich im Druckwesen					Hibiskus		Taucheranzugmaterial
Herde	moderiert '1, 2 oder 3'	Furchen	Wasservogel				Schiedsrichterutensil	Jugendliche			
qualitativ					Imbiss		elektr. Leiterplatte	3			
Märchenfigur, ...Baba			weiches Fladenbrot	Schaltung, Phase		9		amerik. Marianeninsel	südostasiat. Star		
Männernamen					Eishockeyliga	schmal		ungebraucht	bevor	6	
Romanfigur v. J. Gaarder	2			kurz für: Andreas				persönl. Fürwort			
				1		Areal		11			
erblich bedingt	Abk.: Nationalität			Glückssymbol				Kuhlaut geben			

Lösungswort

1	2	3	4	5	6	7	8	9	10	11
---	---	---	---	---	---	---	---	---	----	----

Die Gewinner unseres Winterrätsels mit dem richtigen Lösungswort „Frohes Fest“ sind Britta Kegel, Britta Schöe und Ute Meißner aus Peine. Sie freuen sich jeweils über einen Gutschein über einen Erpel vom Hoffaden Lahmann in Oelere. Herzlichen Glückwunsch!

Frühlingsrätsel

## Mitmachen und gewinnen\*

Lösen Sie unser Frühlingsrätsel, schreiben Sie das Lösungswort auf eine Postkarte und senden uns diese an: Stadtwerke Peine GmbH, Stichwort *nebenan* Rätsel, Woltorfer Str. 64, 31224 Peine oder mailen Sie uns an: nebenan@stadtwerke-peine.de. **Einsendeschluss ist der 22. März 2018.**

\* Der Rechtsweg ist ausgeschlossen. Teilnehmen dürfen alle Kunden der Stadtwerke Peine, ausgenommen sind Mitarbeiter der Stadtwerke Peine und der Stadtentwässerung Peine.



Unter den richtigen Einsendungen verlosen wir 2 x 2 Karten für die Komödie „Die wollen nur spielen“, von und mit Jürgen von der Lippe am 11. April 2018 in den Peiner Festsälen.

Bewusst handeln

# Kleine Schritte, große Wirkung

Mal ehrlich: Umweltbewusst leben und die Natur schonen möchten wir eigentlich alle. Aber es ist gar nicht so leicht, das eigene Leben umzukrempeln. Zum Glück tragen auch bereits kleine Dinge zum großen Ganzen bei. Wir haben ein paar Vorschläge.

**An die Einkaufstasche denken**

Es ist schon fast ein alter Hut, der aber nicht an Bedeutung eingebüßt hat: Plastiktüten im Supermarkt haben nun mal eine schlechte Ökobilanz, und auch Papiertüten sind nicht viel besser, weil ihre Herstellung mit hohem Aufwand verbunden ist. Also einfach dran denken, Mehrweg-Taschen oder Jutebeutel, einen Korb oder das gute alte Einkaufsnetz immer dabei zu haben – am besten griffbereit in Handtasche oder Kofferraum.

**Heimisch und saisonal**

Lebensmittel aus der Region punkten mit kurzen Transportwegen und einer guten CO<sub>2</sub>-Bilanz. Saisonale Produkte müssen nicht lange gelagert und gekühlt werden und sollten daher die erste Wahl sein. Und wer sich bewusst macht, wie viel Treibhausgase durch Fleischproduktion erzeugt werden, dem fällt es vielleicht auch leichter, ab und zu mal auf ein Würstchen zu verzichten und Fleisch aus artgerechter Haltung zu kaufen. Manchmal ist weniger eben mehr.

**Schön ohne Plastik**

Man sieht es ihnen nicht an, aber in vielen Pflegeprodukten wie Shampoo, Duschgel oder Seife ist Mikroplastik enthalten. Das sind winzige Kunststoffteilchen, die über das Abwassersystem in Meere und Flüsse gelangen. Davon nimmt die Natur Schaden. Mit dem Kauf von zertifizierter Naturkosmetik vermeiden Sie Umweltschäden: Denn in denen ist Plastik nicht zugelassen.

**Altpapier schont Bäume**

Druckerpapier und Toilettenpapier aus Altpapier schonen nicht nur die Ressource Holz, sondern auch Ihren Geldbeutel: Denn Altpapierprodukte schneiden ökologisch und kostenmäßig viel besser ab als Produkte aus Frischfasern.

**Coffee to go: Porzellan statt Plastik**

Vermeiden Sie Einwegverpackungen: Wenn Sie sich auf dem Weg ins Büro einen Kaffee holen, nehmen Sie dafür Ihren eigenen Becher mit. Der Latte macchiato

schmeckt ohnehin viel besser aus Porzellan als aus Pappe. Und das Mittagessen lieber in der Brotbox aus Edelstahl statt in Folie mitnehmen.

**Nachhaltigkeit schenken**

Wie wäre es mit einer Spende als Geschenk? Dank Organisationen wie Oxfam oder terre des hommes kann man über Projekte zum Beispiel Esel, Hühner oder Schultafeln verschenken und damit Menschen in Entwicklungsländern das Leben erleichtern.

**Das gute Stück Seife**

Nehmen Sie ein Stück Seife anstelle von Flüssigseife und Duschgel. Das spart einerseits Plastik und ist viel ergiebiger. Wenn Sie dann noch darauf achten, dass die Seife kein Palmöl enthält, haben Sie doppelt etwas für die Umwelt getan.





Tierheim Peine

# Dem Wohl der Tiere verpflichtet

Seit fast 90 Jahren setzt sich der Tierschutzverein Peine und Umgegend e. V. für artgerechte Tierhaltung und gegen Tierquälerei ein.

Seine Aufgaben umfassen weit mehr als die Vermittlung von Hunden und Katzen in ein neues Zuhause.

Sie heißen Jule, Benji oder Cliff und stehen stellvertretend für das Schicksal, das in Deutschland noch immer viele Hunde ereilt: Ihre Besitzer sind überfordert, setzen die Tiere aus oder geben sie direkt im Tierheim ab. Seit 1929 kümmert sich der Tierschutzverein Peine und Umgegend e. V. um diese Tiere und setzt sich darüber hinaus auch politisch ein.

Der Verein betreibt ein Tierheim und eine Tierpension, in der reisefreudige Besitzer ihre Tiere nach Voranmeldung guten Gewissens für eine Weile abgeben können. Basis der Vereinsarbeit ist der Tierschutzgedanke. Durch Aufklärung, Beratung und gutes Beispiel wollen die Mitglieder Verständnis für das Wesen der Tiere

wecken, ihr Wohlergehen fördern und Tierquälerei und -misshandlung vorbeugen. Die Tätigkeit des Vereins erstreckt sich nicht allein auf den Schutz von Haustieren, sondern auch auf die in Freiheit lebende Tierwelt. Das Tierheim bietet Fundtieren und auch Abgabebietern ein vorübergehendes Zuhause. Alle Tiere werden direkt nach Aufnahme tierärztlich untersucht und gegebenenfalls behandelt. Oft erleben die Vierbeiner im Tierheim das erste Mal, dass eine Hand auch streicheln und eine Stimme auch liebevoll zu ihnen reden kann. Bei der Vermittlung der Tiere legt der Verein viel Wert darauf, dass der neue Besitzer und das Tier gut zueinander passen. Hunde werden

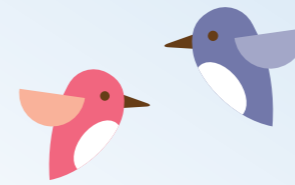
erst nach einer Probezeit abgegeben, und auch bei Katzen ist die Kontaktaufnahme vor der Vermittlung obligatorisch. Selbstverständlich sind alle Tiere geimpft und alle Katzen mit Ausnahme der Jungtiere kastriert.

Zwölf Angestellte in Voll- und Teilzeit sind im Tierheim tätig, darunter vier Auszubildende. Trotzdem wäre die Arbeit ohne das Ehrenamt undenkbar, denn der Verein finanziert sich ausschließlich durch Mitgliedsbeiträge, Spenden und Sammeldosen sowie durch Einnahmen des Tierheims und Kostenerstattungen der Stadt Peine und der umliegenden Gemeinden für aufgefundene Tiere. Wesentlich für das Überleben des Tierheims sind auch Erbschaften, die das Tierheim erhalten und ohne die der Betrieb nicht möglich wäre. Führt man sich die Zahlen der vergangenen drei Jahre vor Augen, wird noch deutlicher, wie wichtig die Arbeit des Tierschutzvereins ist: Im Schnitt verzeichnet das Tierheim Peine 88.000 Übernachtungen von Vierbeinern im Jahr – für ein Hotel eine Traumzahl, für das Tierheim eine große Herausforderung.

Wer die Arbeit des Tierschutzvereins unterstützen möchte, kann bereits für 24 Euro Jahresbeitrag Mitglied werden (Jugendliche 8 Euro), eine Patenschaft für ein Tier übernehmen oder bei der Pflege und beim Spazierengehen helfen.

[www.tierheim-peine.de](http://www.tierheim-peine.de)

© iStock\_fscrafelne



Freddy erklärt:

## Gesund und lecker: Frühstück ist wichtig!

Vielleicht hast du morgens noch keinen großen Appetit. Aber es ist sehr wichtig, dass du zu Hause frühstückst. Denn das Frühstück gibt dir die nötige Kraft und Energie, die du für den Tag brauchst. Schließlich hat dein Körper die ganze Nacht geruht und keine Nahrung bekommen. Da wird es vor der Schule höchste Zeit, ihn mit allen wichtigen Nährstoffen zu versorgen. Denn wer gut gefrühstückt hat, kann sich auch in der Schule besser konzentrieren. Und auch kleine Morgenmuffel bekommen mit einem guten Frühstück viel bessere Laune. Am besten besteht dein Frühstück aus Vollkorngetreide, frischem Obst oder Gemüse und Milchprodukten. Ein Müsli mit frischem Obst und Milch ist also ein super Start in den Tag. Genauso kannst du aber auch ein Vollkornbrot mit Käse essen und dazu ein Glas Orangensaft trinken, dir einen Joghurt mit Müsli und Obst zubereiten oder lustige Brotgesichter zaubern. Und das geht so: Du schmierst dir ein Vollkornbrot mit Frischkäse und legst als Augen Gurkenscheiben darauf, als Mund einen Paprikastreifen und als Nase ein Stück Möhre. Da bekommen selbst kleine Frühstücksmuffel Lust, morgens in Ruhe zu essen, bevor sie gut gestärkt zur Schule flitzen.



Bastelanleitung

## Kesse Kresseköpfe

Hast du schon mal Kresse probiert? Die schmeckt ein bisschen scharf, aber sehr lecker auf ein Brot mit Butter oder Frischkäse. Und sie kann auch noch toll aussehen, wenn du sie selbst aussäst und einen Kressekopf bastelst. Dafür brauchst du:

**eine Schüssel, ein Messer, 1 Ei, ein bisschen Erde, Kressesamen, einen wasserfesten Stift, Stroh als Deko.**

Mit dem Messer schlägst du vorsichtig die Spitze des Eis ab. Wenn du unsicher bist, bitte einen Erwachsenen um Hilfe. Jetzt entleerst du das Ei in eine Schüssel. Das große Stück der Eierschale befüllst du bis einen Zentimeter unter dem Rand mit Erde. Anschließend säst du die Kressesamen darauf aus, drückst sie ein bisschen an und befeuchtest sie mit etwas Wasser. Male mit einem wasserfesten Stift ein lustiges Gesicht auf das Ei. Bald schon wachsen deinem Kressekopf Haare! Wichtig: Die Kresse muss immer feucht gehalten werden. Dann kannst du sie schon nach einer Woche ernten. Dazu schneidest du sie einfach mit einer Schere ab.







# Service & Kontakt

*Ihre Ansprechpartner für alle Fragen rund um Energie und Versorgung*

## STADTWERKE PEINE GMBH KUNDENZENTRUM

Woltorfer Straße 64 | 31224 Peine  
Fon 05171 46-0 | Fax 05171 46-299  
Kostenlose Service-Hotline 0800 4646-469  
[www.stadtwerke-peine.de](http://www.stadtwerke-peine.de)

Öffnungszeiten  
Mo – Mi 8.30 – 16.30 Uhr  
Do 8.30 – 18.30 Uhr  
Fr 8.30 – 13.00 Uhr

Telefonische Kundenberatung  
Mo – Fr 8.00 – 18.00 Uhr

## Störungs-Hotline 0800 4646-460

*Rund um die Uhr für Sie da!*

Kundenberatung	46-333
Mahnwesen	46-323
Energieberatung	46-400
Hausanschluss	46-404

## STADTENTWÄSSERUNG PEINE

Woltorfer Straße 64 | 31224 Peine  
Fon 05171 46-0 | Fax 05171 46-289  
[www.stadtentwaesserung-peine.de](http://www.stadtentwaesserung-peine.de)

## Störungs-Hotline 0800 4646-444

Technik	46-261
Grundstücksentwässerung	46-267
Gebühren	46-279

## BAD

P3 | Neustadtmühlendamm 11 | 31226 Peine  
Fon 05171 46-274

Wir beraten Sie gern.  
Kompetent. Unabhängig. Nebenan.

STADTWERKE PEINE

